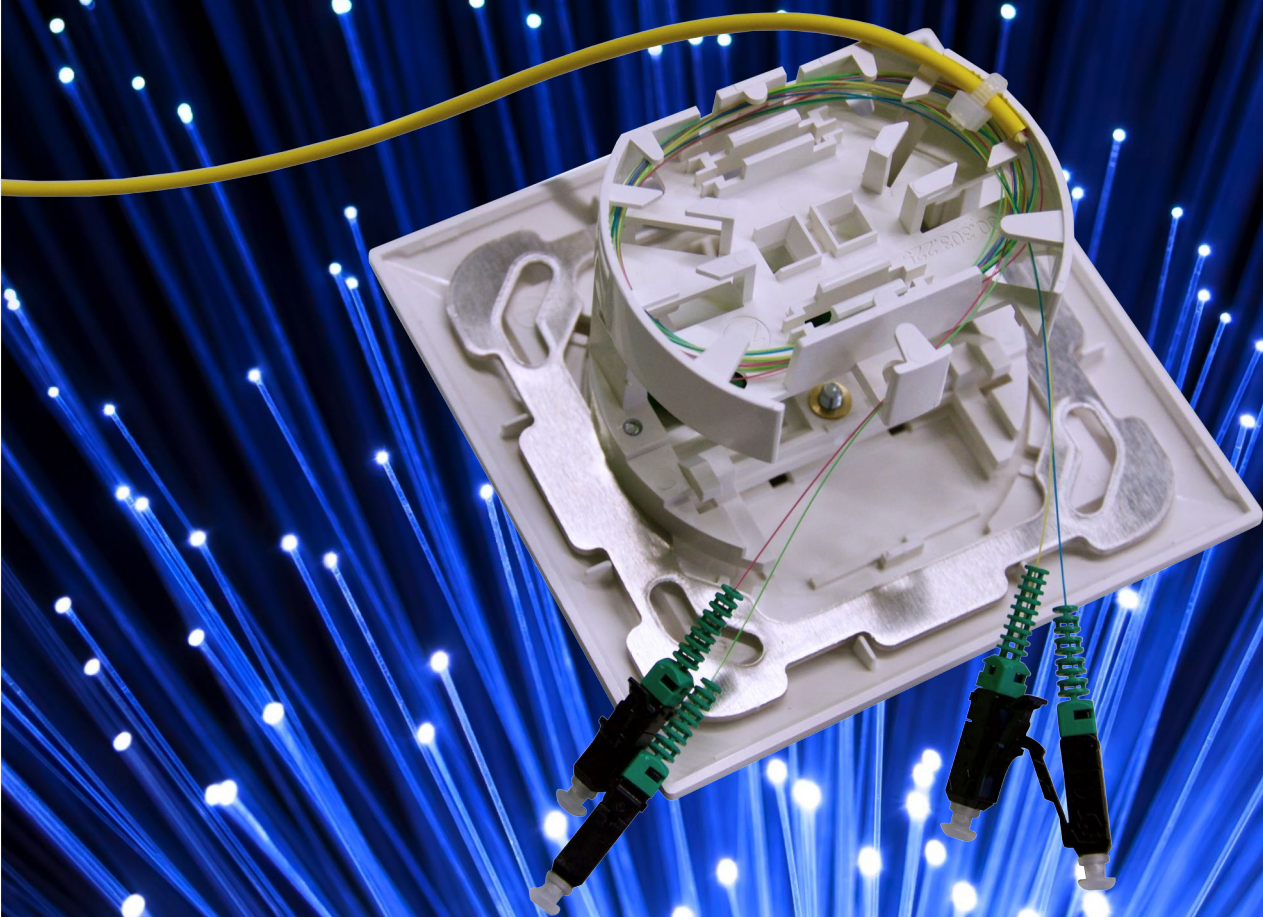


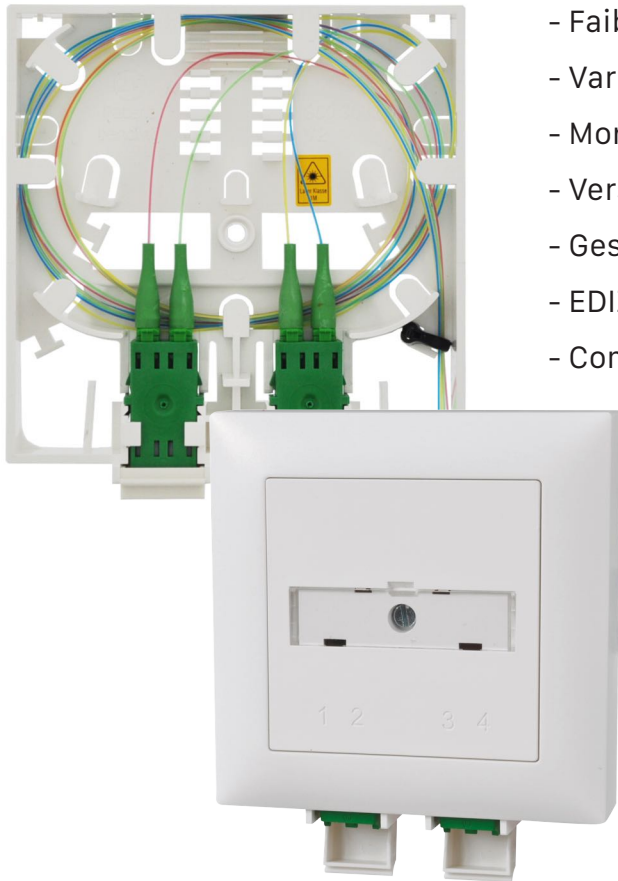
# OPTILAN

**Prise FTTH**





## Prise AP



- Faible hauteur (22mm)
- Variante AP plate
- Montage simple a côté des prises téléphoniques existantes
- Version avec connexions 4 LC ou 2 SC
- Gestion universelle des fibres intégrées
- EDIZIOdue®
- Compatible avec EDIZIOdue®, Kallysto® et Sidus®
- Entrée des câbles de tous les côtés
- Combinaison individuelle
- Clapet anti-poussière intégré
- Décharge des tensions intégré
- Dimensions: 88mm x 88mm



## Squeeze

- Un ajout simple ultérieur est garantie
- Version avec connexions 4 LC ou 2 SC
- EDIZIOdue®
- En conformité avec le modèle OFCOM
- Les connexions initiales sont conservées
- Les fils des prises existantes n'ont plus besoin d'être déconnectés
- OTO Squeeze peut se placer sur toutes les variantes de prises habituelles
- Cette solution préassemblé réduit considérablement le temps passé dans le logement
- Dimensions: 88mm x 88mm



OTO + couvercle aveugle



OTO + TV



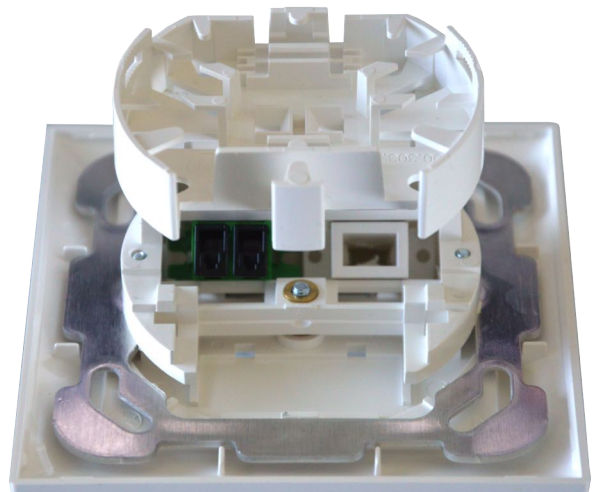
OTO + TT83



OTO + 3x Typ 13

## Prise ENC

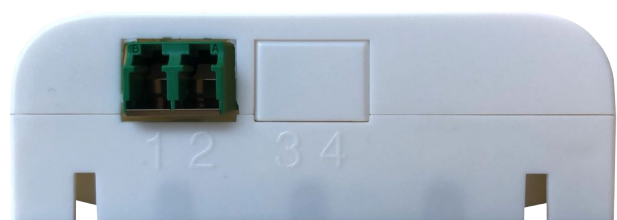
- Peut se combiner à toutes les formes de prise
- Variante ENC avec ou sans module hybride
- Version avec connexions 4 LC ou 2 SC
- Emplacement de réserve de la fibre intégré
- Fabriquée selon les directives OFCOM
- Homologuée par Swisscom
- Protection laser et clapet anti-poussière intégrés
- EDIZIOdue®
- Dimensions: 88mm x 88mm



## LISA



- Montage simple
- Emplacement de réserve de fibre low-bend intégrés
- Version avec connexions 4 LC ou 2 SC
- Protection laser et clapet anti-poussière intégrés
- Jusqu'à 4 espaces d'épissurages
- Connexion série possible
- Couvercle dévissable
- Dimensions: 80 mm x 80 mm x 28 mm





**Optilan SA**  
**Merlachfeld 224**  
**CH-3280 Morat**

**Tel. +41 26 670 19 66**  
**Fax +41 26 670 43 22**  
**info@optilan.ch**  
**www.optilan.ch**



Scannez le code QR pour en savoir plus sur Optilan SA